

Poste bajo tierra estándar redondo de 3" para buzón (Modelo 7516)

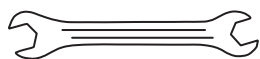
Instrucciones de montaje

Gracias por comprar este buzón de primera calidad. Estamos convencidos de que usted estará satisfecho con los años de uso que le brindará el buzón. Si tiene dudas sobre cómo instalar o usar este buzón, o si necesita piezas de repuesto, llámenos directamente al (800) 464-7491 o comuníquese con nosotros en www.architecturalmailboxes.com.

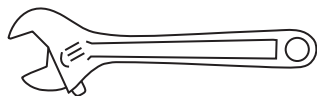
Instrucciones para el montaje

Herramientas (no incluidas)

Dos llaves fijas o de tuercas




- 0 -



Hardware


Para sujetar el buzón a la plata:


 x 4, pernos hexagonales pequeños

 x 8, arandelas pequeñas

 x 4, tuercas pequeñas

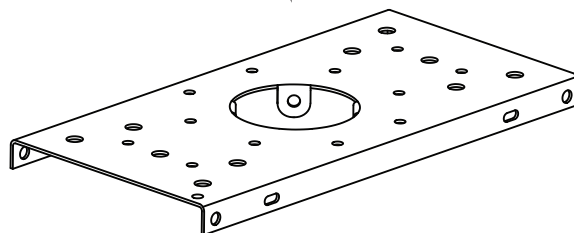
Para sujetar el buzón a la plata:

 x 4, large hex bolts

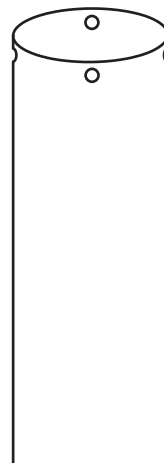
 x 8, large washers

 x 4, large nuts

- 1 Deslizar la placa superior sobre el extremo del poste hasta que se alineen los orificios del perno.



- 2 Sujetar la placa superior al poste usando los 4 tornillos pequeños y las 8 arandelas pequeñas.



- 3 El método para instalar el buzón sobre el poste y el poste dentro del suelo depende del tipo de buzón a usar. Consultar las instrucciones que se incluyen con su buzón para el resto de la instalación. Usar pernos, tuercas y arandelas grandes para sujetar el buzón al poste.



ARCHITECTURAL
MAILBOXES®